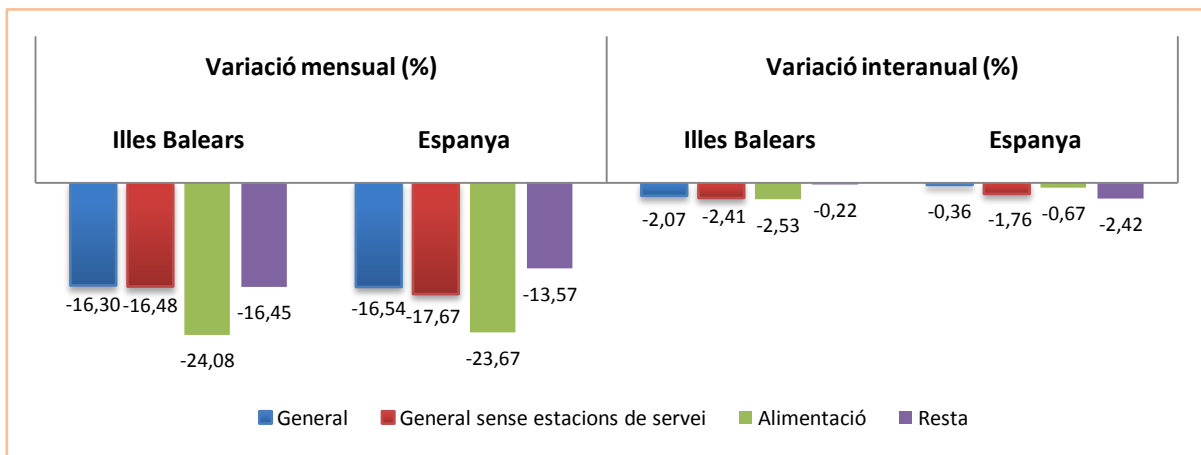


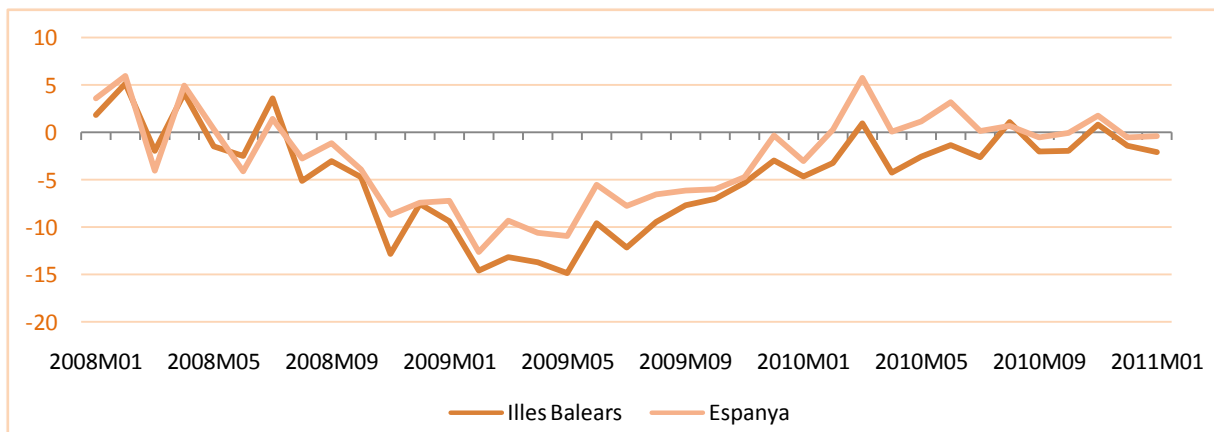
Principals resultats

- » Durant el mes de gener, la **variació interanual de l'índex general de comerç al detall** registra a les Illes Balears una davallada del **-2,07%**, mentre que a Espanya aquest mateix valor disminueix un **-0,36%**. Sense considerar les estacions de servei, a les Illes Balears l'índex experimenta també una davallada interanual del **-2,41%** i a Espanya del **-1,76%**.
- » A les Illes Balears les vendes al detall de **productes d'alimentació** han disminuït, respecte del mes de gener de l'any anterior, un **-2,53%** i les vendes de la **resta de productes** han disminuït un **-0,22%**. A Espanya les vendes del grup «Alimentació» baixen un **-0,67%** i les de la resta de grups un **-2,42%**.
- » Quant a les **variacions respecte del mes anterior**, l'índex general de les Illes Balears experimenta una baixada del **-16,30%** respecte del mes de desembre de l'any passat, mentre que al conjunt de l'Estat la baixada és del **-16,54%**.

Taxes de variació mensual i interanual de l'índex de comerç al detall a preus corrents: Illes Balears i Espanya (%) (base 2005)



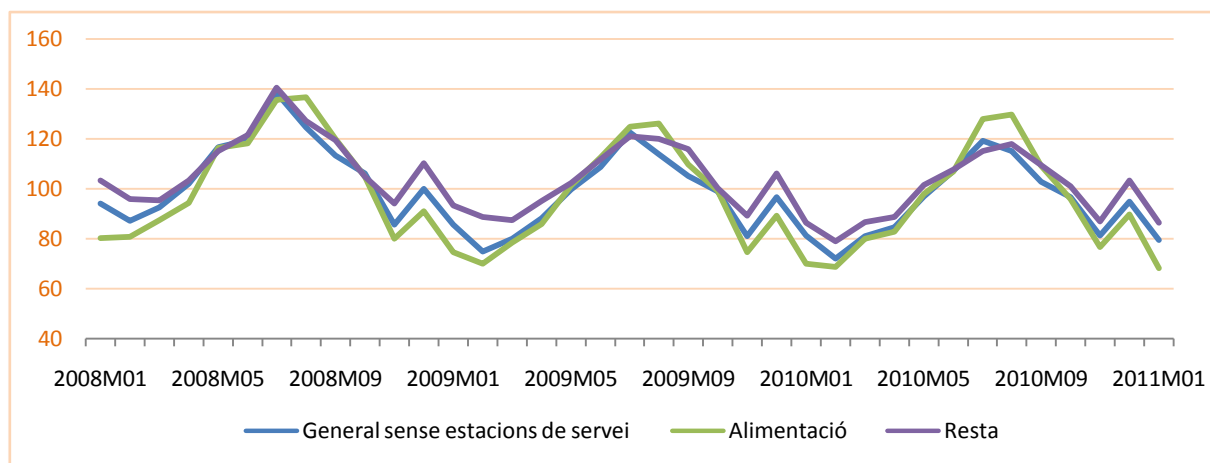
Evolució de la taxa de variació interanual de l'índex general de comerç al detall a preus corrents: Illes Balears i Espanya (%) (base 2005)



Índex de comerç al detall i variacions mensuals i interanuals a preus corrents: Illes Balears i Espanya (base 2005)

	Índex gener 2010		Variació mensual (%)		Variació interanual (%)	
	Illes Balears	Espanya	Illes Balears	Espanya	Illes Balears	Espanya
General	79,71	102,80	-16,30	-16,54	-2,07	-0,36
General sense estacions de servei	79,29	101,46	-16,48	-17,67	-2,41	-1,76
Alimentació	68,21	101,03	-24,08	-23,67	-2,53	-0,67
Resta	86,26	101,72	-16,45	-13,57	-0,22	-2,42

Evolució mensual de l'índex de comerç al detall de les Illes Balears per grups a preus corrents: 2007-2010 (base 2005)



Més informació disponible al web de l'IBESTAT

» [Índex de comerç al detall](#)

Informació relacionada

» [Enquesta anual de serveis](#)

» [Indicadors d'activitat del sector dels serveis \(índex de la xifra de negocis i d'ocupació\)](#)

Informació metodològica

L'objectiu principal d'aquest indicador de conjuntura econòmica és proporcionar informació mensual sobre l'evolució de l'activitat del comerç al detall a les Illes Balears.

El procés de recollida de dades, el duu a terme l'Institut Nacional d'Estadística (INE) mitjançant enquestes a les empreses del sector. Les dades són elaborades per l'Institut d'Estadística de les Illes Balears (IBESTAT).

La periodicitat de l'indicador és mensual.

Contacte

• info@ibestat.caib.es